



adhésion  
membranes  
giunty  
bellows  
moulding  
COMMA  
joints  
plastometer  
MODELLO  
Blasebälge

### ENGAGEMENT DURABLE



#### L'OFFRE GLOBALE

EFJM est spécialisée dans la conception et la réalisation de systèmes d'étanchéité pour l'aéronautique, le militaire, le pneumatique, ainsi que pour les machines de conditionnement pour produits liquides, visqueux et pâteux.

L'équipe R & D apporte son savoir-faire et son expérience dans la résolution de tous les problèmes liés à l'étanchéité :

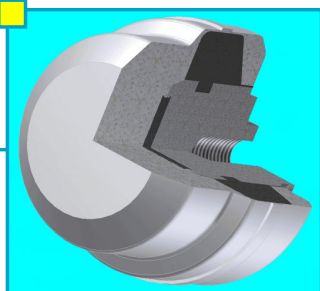
- pistons composites inox/caoutchouc/PTFE
- boisseaux inox/caoutchouc/PTFE
- joints de guidage composites/PTFE
- membranes de dosage par déformation

Le caoutchouc est un matériau de construction mécanique dont nous utilisons les propriétés visco-élastiques pour conférer au PTFE un effet "ressort" lui permettant de

maintenir en contact la zone frottante (lèvre) avec la chemise. Ces systèmes d'étanchéité sont réalisés sur mesure selon le cahier des charges client et respectant les contraintes de leur environnement.

#### LA MAITRISE DES ELASTOMERES

De la qualité des élastomères dépendra l'utilisation optimale des systèmes d'étanchéité dans leur environnement de travail. EFJM a mis au point des formules de caoutchouc spécialement adaptées à l'utilisation du produit final et dispose d'un laboratoire pour la maîtrise des caractéristiques physico-chimiques des élastomères. Elle tient à disposition un stock permanent pour répondre efficacement, dans les meilleurs délais, aux diverses demandes spécifiques des clients.



#### EFJM Actualités

Poussée par les exigences toujours croissantes que rencontre toute PME en pleine expansion, EFJM a placé le développement durable au coeur même de sa stratégie industrielle.

Pour cette raison, EFJM globalise son management en lui reconnaissant un caractère

universel. Dans une approche de progrès continu, notre entreprise affirme ses engagements dans de nombreux domaines : la sûreté, la sécurité, l'environnement, la performance technologique, les ressources humaines, le dialogue avec les partenaires et le développement économique.

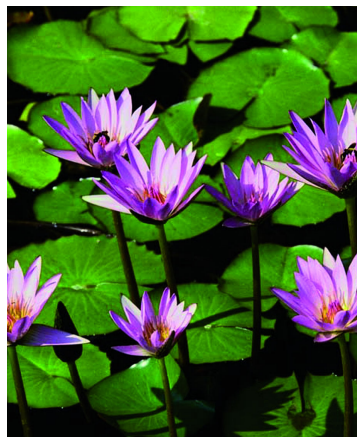
SPECIALISTE EN CONCEPTION ET REALISATION  
DE FONCTIONS D'ETANCHEITE

www.efjm.com - +33 (0)2 32 58 10 09





## Engagement durable



**Pour donner un sens et un avenir aux générations futures, le développement durable constitue sans aucun doute,**

**un défi et une nécessité qui s'imposent à tous les acteurs de notre planète.**

Consciente de ses responsabilités vis-à-vis de ses actionnaires, ses clients, ses collaborateurs et ses partenaires, notre entreprise déploie sa démarche de développement au travers d'engagements précis qui concrétisent son ambition de croissance rentable, socialement responsable et respectueuse de l'environnement.

La cohérence de cette démarche apparaît au travers d'actions en cours, cadrées par des plans d'amélioration et des systèmes organisationnels validés. Diffusés et appliqués, ils intègrent notre système de management de la qualité avec pour vocation : devenir notre unique système de management à l'horizon 2008.

Dans le domaine de la **Qualité**, il est essentiel d'obtenir la satisfaction totale de nos clients. Atteindre en permanence la conformité des produits livrés et

des services associés. Augmenter le contenu technologique de nos produits en respectant les normes & règlements. Réduire les délais et fournir un niveau de qualité indiscutable.

Décidés à améliorer les conditions de travail, notre engagement concernant l'aspect **Sécurité/hygiène/santé** implique que nous nous assurons de la conformité aux règlements, du matériel et de l'environnement de travail.

Assurer la préservation de **l'Environnement** pour les générations actuelles et futures, c'est garantir la conformité du site et des produits vis-à-vis de la réglementation en réduisant nos consommations de ressources et nos rejets. Faire connaître et améliorer l'impact positif sur l'environnement de nos produits de par leur contribution à la réduction des émissions polluantes, organiser la reprise et le recyclage de nos produits usagés.

Pour le volet **Social**, dans un esprit de parfaite équité, nous prenons en compte les attentes des salariés. Nous nous engageons à organiser et maintenir une écoute structurée en vue de satisfaire les attentes de chacun, dans le respect du code du

travail et de la convention collective du caoutchouc.

Au travers de notre engagement **Sociétal**, nous devons mieux appréhender les incidences de notre implantation territoriale. Il nous faut mettre en place des relations avec les collectivités pour faire connaître et intensifier les missions que mènent l'entreprise et ses représentants.



Croître pour exister, tel est l'impératif **Economique** de toute entreprise soumise à une vive concurrence parfois internationale. Investir dans les compétences et les technologies de pointe constitue la garantie d'une forte croissance.

Selon des principes de transparence et de respect des règles, nous formalisons notre démarche pour assurer notre développement par des actions commerciales et de communication afin d'accroître notre notoriété sur nos marchés cibles.

### EFJM EN CHIFFRES

Année	CA Général € Millions	Effectif
2006-2007	2,500	20
2005-2006	2,260	19
2004-2005	2,180	19

**Investissement annuel sur CA : 10 %**

**Structure de la clientèle par marché :**

- 1 Agro-alimentaire 55 %
- 2 Pneumatique (véhins, distributeurs) 20 %
- 3 Aéronautique/militaire 10 %
- 4 Divers 15 %

